

AF1250 ... AF2650 contacteurs tripolaires

475 à 560 kW et 1260 à 2650 A AC-1

Bobine AC / DC avec contacts auxiliaires 1 N.O. + 1 N.C.



AF1250-30-11



AF2650-30-11

Description

Les contacteurs AF1250 ... AF2050 sont principalement utilisés pour commander des circuits de puissance allant jusqu'à 1000 V AC ou 850 V DC, le contacteur AF2650 permettant de commander des puissances allant jusqu'à 1000 V AC. Ces contacteurs tripolaires de type bloc présentent :

- un circuit de commande fonctionnant avec une bobine AC et DC et une interface de bobine électronique acceptant une grande plage de tensions de commande (par ex. 100...250 V AC et DC)
- seulement 4 bobines permettant au contacteur AF1250 de couvrir les tensions de commande comprises entre 48...500 V 50 / 60 Hz et 24...500 V DC
- seulement 1 bobine permettant aux contacteurs AF1350 ... AF2650 de couvrir les tensions de commande comprises entre 100...250 V 50 / 60 Hz et 100...250 V DC
- une prise en charge des variations importantes de tension de commande
- une consommation d'énergie du panneau réduite
- une fermeture et une ouverture séparées
- une résistance aux microcoupures et aux creux de tension (conditions d'utilisation SEMI F47 sur demande).
- une protection intégrée contre la surtension
- des blocs de contacts auxiliaires supplémentaires pour montage latéral et une large gamme d'accessoires.

Références de commande

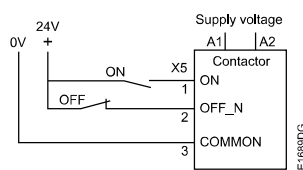
IEC	UL / CSA		Tension de commande		Contacts auxiliaires montés	Type	Réf. Commerciale	Article	Masse	
Valeur assignée d'emploi	Puissance moteur triphasé	Courant "general use rating"	Uc (1)	Uc						Cond. (1 pce)
400 V AC-3	690 V AC-1	480 V hp	600 V AC	V 50/60 Hz	V DC				kg	
	1260	-	1210	24...60	48...130	1 1	AF1250-30-11	1SFL647001R6811 (1)	H034607	16.000
				100...250	100...250	1 1	AF1250-30-11	1SFL647001R6911	H035507	16.000
				250...500	250...500	1 1	AF1250-30-11	1SFL647001R7011	855270	16.000
				250...500	250...500	1 1	AF1250-30-11	1SFL647001R7111	H035511	16.000
475	1350	800	1350	100...250	100...250	1 1	AF1350-30-11	1SFL657001R7011	854870	34.000
560	1650	900	1650	100...250	100...250	1 1	AF1650-30-11	1SFL677001R7011	854970	35.000
-	2050	-	2100	100...250	100...250	1 1	AF2050-30-11	1SFL707001R7011	855070	35.000
-	2650	-	2700	100...250	100...250	1 1	AF2650-30-11	1SFL667001R7011	H048143	45.000

(1) Les polarités de connexion indiquées à proximité des bornes de bobines doivent être respectées : A1 pour le pôle positif et A2 pour le pôle négatif.

(2) AF2650 : Tension d'emploi maximale = 1000 V selon UL / CSA.

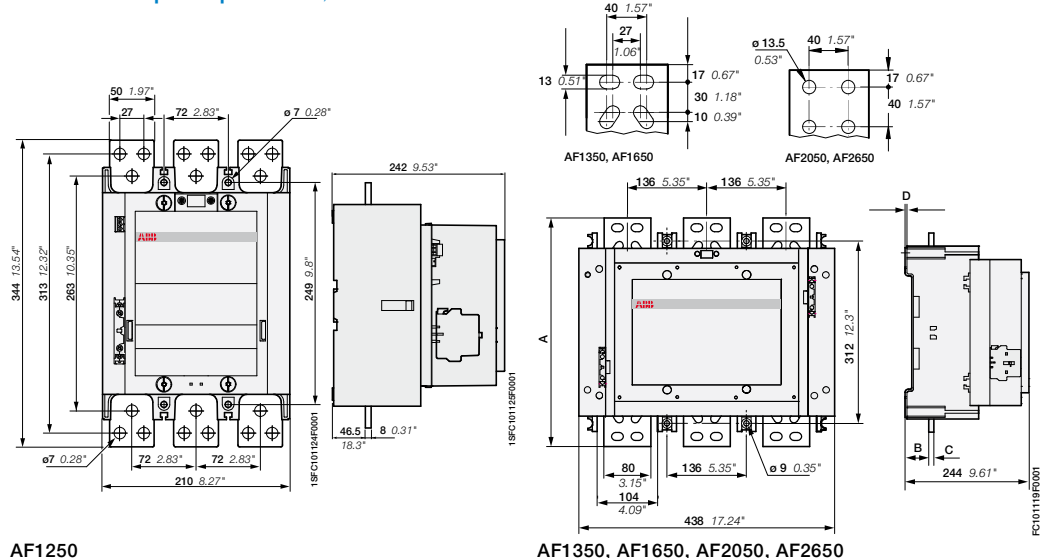
Les contacteurs AF1250 ... AF2650 sont dotés d'entrées basse tension pour la commande, par exemple par un automate.

Entrées de commande



	AF1350, AF1650, AF2050	AF2650
A	392 mm / 15.43"	422 mm / 16.61"
B	47 mm / 1.85"	53.5 mm / 2.11"
C	10 mm / 0.39"	25 mm / 0.98"
D	3 mm / 0.12"	-

Dimensions principales mm, inches



AF1250

AF1350, AF1650, AF2050, AF2650