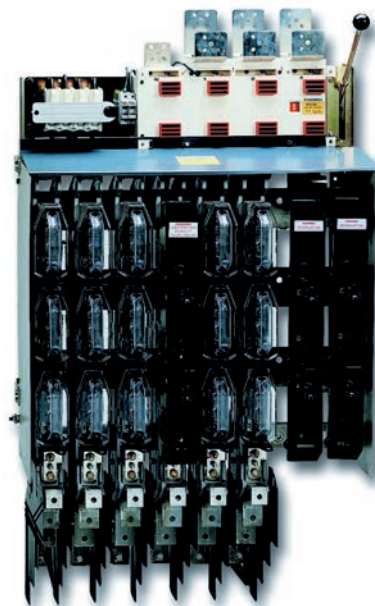


DISTRIBUTION PUBLIQUE

TABLEAUX URBAINS (TUR-TIPI)

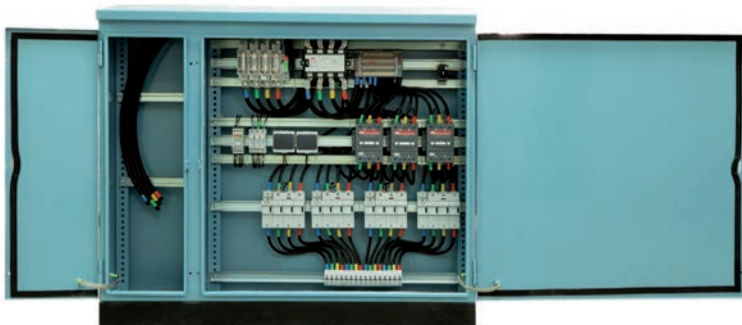
ASSURENT LA COUPURE GÉNÉRALE ET LA DISTRIBUTION ÉLECTRIQUE PAR DÉPARTS MONOBLOCS

- TRS/TUR : TRS 4-800 A (un interrupteur de tête de 800 A et 4 départs)
 - TRS 8-1 200 A (un interrupteur de tête de 1 200 A et 8 départs)
 - TRS 8-1 800 A (un interrupteur de tête de 1 800 A et 8 départs)
 - Norme HN63-S-61
- TIPI-HP2X : TIPI 4-500 A (un interrupteur de tête de 500 A et 4 départs)
 - TIPI 8-1 200 A (un interrupteur de tête de 1 200 A et 8 départs)
 - TIPI 8-1 800 (un interrupteur de tête de 1800 A et 8 départs).
 - Possibilité d'intégrer une centrale de mesure (DIRIS) et de raccorder sous tension un groupe électrogène
 - Norme HN63-S-61



CHASSIS ET COFFRETS D'ÉCLAIRAGE PUBLIC

ASSURENT LA COUPURE GÉNÉRALE ET LA PROTECTION DE LA DISTRIBUTION ÉLECTRIQUE



- Chassis LYDEC - RADEEMA - RADEEJ - RADEL - RADEEF - RADEM : selon les cahiers des charges spécifiques à chaque régie.
- Coffret ONEE - AMENDIS - REDAL : selon les cahiers des charges spécifiques à chaque régie.

COFFRETS DE COMPTAGE STATISTIQUE

SOUS-COMPTAGE

Coffrets de comptage statistique, composés de compteurs électroniques classe de précision 0,2 - 0,5 ou 1 agréé ONEE et boîtes d'essais type ESSAILEC

