

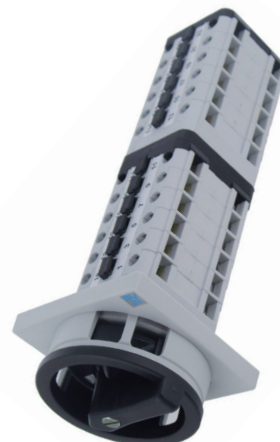
COMMANDE ET SIGNALISATION



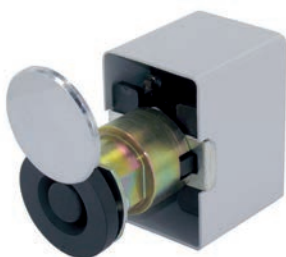
INTERRUPTEUR DE TRANCHE

COUPURE À RUPTURE BRUSQUE

- BLI Montage intérieur : tension nominale 400 V - I = 16 A - jusqu'à 60 contacts
- ICT Montage sur porte - Manette R/J cadénassable : tension nominale 500 V - I = 16 A - jusqu'à 48 contacts
- ICS Montage sur porte - Manette R/J cadénassable : tension nominale 500 V - I = 16 A - jusqu'à 48 contacts



BOUTON POUSSOIR (C16)



- C16B : tension nominale 380 V - I = 10 A - jusqu'à 8 contacts
- C16BL lumineux : tension nominale 380 V - I = 10 A - jusqu'à 8 contacts
- C16BEP avec plaque : poussez-poussez - tension nominale 380 V - I = 10 A - jusqu'à 8 contacts
- C16CEP avec plaque : simple impulsion - tension nominale 380 V - I = 10 A - jusqu'à 8 contacts

BOÎTIER DE SIGNALISATION

CONTRÔLE ET SIGNALISATION DU FONCTIONNEMENT DES RELAIS DE PROTECTION HT/BT

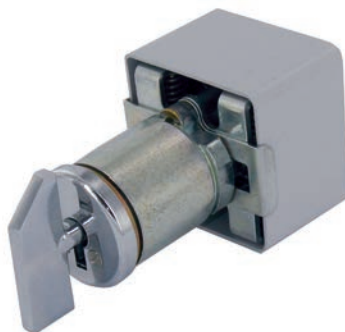
- Boîtier unitaire type AO1 : divers types de douilles et de marquages
- Boîtier multiple avec bouton-poussoir essai lampe et effacement défaut type AO2 : divers types de douilles et de marquages
- Boîtier multiple type A12 : divers types de douilles et de marquages
- Boîtier DIN : divers types de douilles et de marquages



TOURNEZ-POUSSEZ LUMINEUX

COMMANDE ET SIGNALISATION DE DISJONCTEURS ET SECTIONNEURS MT

- Tournez lumineux (TL) - CP4/CM4 : tension nominale 380 V - I = 10 A - jusqu'à 30 contacts
- Tournez-poussez lumineux (TPL) - CP5/CM5 : tension nominale 380 V - I = 10 A - jusqu'à 10 contacts



COMMUTATEURS

- CFA : tension nominale 380 V - intensité 10 A - jusqu'à 20 contacts
- CR : tension nominale 380 V - intensité 10 A - jusqu'à 20 contacts
- CMC : tension nominale 380 V - intensité 10 A - jusqu'à 20 contacts